

令和6年度

社会福祉法人姫戸福祉会

事業経営計画



社会福祉法人姫戸福祉会

- 特別養護老人ホーム翔洋苑
- 特別養護老人ホーム翔洋苑ユニット棟
- 翔洋苑デイサービスセンター
- 姫戸町在宅介護支援センター翔洋苑
- 姫戸町ホームヘルプステーション翔洋苑
- グループホームひめど

TEL (0969) - 58 - 3611 (代表)

在介専用 58-3633

グループホーム 58-3610

FAX (0969) - 58 - 3618

【URL】 <http://www.shoyoen.or.jp>

【E-mail】 info@shoyoen.or.jp

令和5年度 社会福祉法人姫戸福祉会事業経営計画書

I. 基本理念

「住み慣れた地域の中で、今までの人間関係を保ちながら老後を過ごしていただく。」

II. 使 命

私たちは、誰もが安心して暮らすことのできる地域共生社会の実現に向けて、利用者様の自立支援と尊厳の保持を基本とした高品質サービスを提供するため、常に専門的知識と技術の習得、人間性の研磨に努めるとともに、同一法人内の職員同士、互いに助け合う心を持って、以下のことに取組みます。

1. 私たちは、高齢化・過疎化が益々深刻化する地域社会の高齢者福祉拠点として、福祉課題の把握と解決に向けて、必要なサービスの提供と制度の創造に努めます。
2. 私たちは、保健・医療・福祉・介護等との積極的な連携を図り、利用者様が住み慣れた地域で生活が継続できるよう努めます。
3. 私たちは、職員倫理規程に基づき、利用者様の人権を最大限尊重したサービスの提供に努め、事業所・地域における虐待防止等の啓発に努めます。
4. 私たちは、公益社団法人 全国老人福祉施設協議会の一員として、科学的根拠に基づく専門的ケアの提供に努めます。
5. 私たちは、法令等を遵守し、経営の透明性を図り、地域に開かれた事業所づくりに努めます。
6. 私たちは、社会福祉法人としての使命と責任を自覚し、積極的に地域社会に貢献する取組みに努めます。

III. 経営方針

1. 経営組織の安定・強化と透明性の確保、地域貢献

- (1) 災害発生時のBCPの作成、及び新型コロナウイルス感染症BCPの見直し
- (2) 介護報酬の適正受給、補助金等の有効活用による収入の確保に努める。
- (3) 各種加算の継続取得（様式1）と計画的取得（加算取得計画（様式1-2））に努める。
- (4) 入所率・利用率の低下防止、及び利用者増に向けて新規利用者の掘り起こし等に努める。
- (5) 既決原価、未決原価の適正化と月次予算、月次決算に基づく適正な執行管理を行い、財務規律の強化を図る。

- (6) 社会福祉法人としての地域における公益的な取組み（社会福祉法人の利用者負担軽減・生活困窮者レスキュー事業）の継続、及び新規事業へ取組む。また、地域貢献活動にも積極的に取組む。
- (7) 計画的な設備等の導入・廃棄等を図るため、パソコン設備一覧表（様式2）、車両設備一覧表（様式3）、設備等導入計画・修繕計画（様式4）、設備・備品等廃棄計画書（様式5）を作成し、中長期計画策定に取り組む。
- (8) 個人別実行計画書による効率化の共有により、ムダ・ムラの削減を図る。
- (9) 経営の見える化と見せる化の一層の推進を図り、事業運営の透明性の向上とガバナンスの強化を図る。

2. 地域包括ケアの中核を担う高齢者福祉拠点としての使命

(1) 地域との連携の再構築

- ① 広報活動の強化を図る（広報誌『翔く』他、各部署便りの定期発刊）
- ② ボランティアとの連携を図り受入れを開始する
- ③ 災害時の高齢者等の緊急避難場所としての機能強化を進める
- ④ 地域ニーズに応じたサービスの想像と創造に取り組む
- ⑤ 地域行事への参加・協力を行う
- ⑥ 地域の各種団体等（老人会・婦人会・民生委員等）への働きかけにより交流促進を図る
- ⑦ 事業所周辺の清掃活動に取り組む

(2) 家族との連携の再構築を図る

- ① 面会時間の拡大等に柔軟に取り組む
- ② 翔洋苑家族会の開催（年1回）
- ③ 利用者家族会の開催（年1回）
- ④ 施設行事（夏祭り・敬老会・誕生会等）への協力体制
- ⑤ 「看取り介護」に関する研修会の開催

(3) 上天草市・上天草市社会福祉協議会との連携強化

- ① 上天草市、上天草市社会福祉協議会等との連携のもと、地域共生社会の実現に向けて地域コミュニティーの育成に取り組む。
- ② 認知症サポーター養成講座等への積極的職員派遣の継続。
- ③ 上天草市防災計画・訓練への参加・協力を実施する。
- ④ 緊急を要する利用者等の受入れを行う。
- ⑤ こども食堂の開催拡大
- ⑥ 社協との連携のもと中学生のワークキャンプの継続と小学生のワークキャンプの実施の検討。

(4) 医療機関との連携強化を図る。

- ① 主治医、協力医療機関である上天草総合病院との連携強化を図り、入所（居）者様の入院期間短縮、看取り介護体制の強化等に繋げる。

- ② 看護職員間、看護・介護職員間の連携強化を図り、主治医の指示のもと入所（居）者様の健康状態について、的確かつ迅速な対応を図る。
- ③ 姫戸医院、上天草総合病院等、地域医療機関との連携のもと、短期入所生活介護による看取り介護の取組みを継続する。
- ④ 感染症対策等、主治医との連携を強化し、サービス提供時における感染拡大、病状の悪化等への態勢を整備する。
- ⑤ 上天草総合病院主催の地域連携会議等への積極的な参加を継続する。

3. 科学的根拠に基づくサービスの提供（自立支援の追求：LIFE への対応） ～高品質サービス（自己実現介護）の提供に向けて～

- (1) 現場職員の主体的取組み（気づきと実践）による5つのゼロの達成
～利用者様の自立支援と自己実現に向けて～
 - ① おむつゼロ
 - ② 身体拘束ゼロ
 - ③ 骨折ゼロ
 - ④ 胃ろうゼロ
 - ⑤ 褥瘡ゼロ
- (2) 現場職員の主体的取組み（気づきと実践）による4つの自立支援活動
 - ① 認知症ケアの充実（ユマニチュードの導入施設に向けた取組みを進める）
機能訓練の充実（専門職種（PT）による指導と機能訓練指導員、介護職員の連携強化）
 - ② （通所介護）専門職（PT）によるバーセルインデックスによる評価体制の構築と ADL 評価加算算定に向けた取組みを行う。
 - ③ 口腔ケアの充実（口腔ケア計画に基づくケアの提供）
 - ④ 看取り介護の質の充実に向けて、PDCA サイクルの確実な実施と死生観教育等の充実を図る。
- (3) 喜び、楽しみ、笑顔溢れる日常生活の提供。
 - ① “食”の楽しみに向けて（口からおいしく食事を摂ること）
 - ② 計画に基づいた外出やふるさと訪問等の実施。
 - ③ 日常生活がより充実したものとなるようケア体制の検討。
 - ④ 居住空間等の環境整備を行う。
 - ⑤ 夏祭り開催。
- (4) ISO-9001：2015 に基づくサービスの品質管理。
 - ① 組織図に基づき、職員の責任と権限を業務分掌表で明確化し、体制強化を進める。
 - ② 記録の充実と記録の活用を図り、サービスの充実に繋げる。
 - ③ 安全管理体制（リスクマネジメントシステム）の強化を図る。
 - ④ 文書管理体制の有効性を再検証し、マニュアル化を一層推進する。また、会議資料を DocuWorks や PDF で作成し、ペーパーレス化を一層進める。

(5) 個別ケアの推進、サービスの質の向上。

- ① ケアプラン、24時間シートに基づいたケアの提供を行う。
- ② 専門性を高めるための研修会へ積極的に職員を出向させて、学んだ知識や技術を復講で確実に他の職員へも伝える機会を確保する。
- ③ 保健・医療・福祉サポートのネット配信等、施設内研修の充実を図る。
- ④ LIFE への理解と対応のための職員研修の実施

4. 魅力ある職場づくり（働き方改革への対応と介護人材の育成と定着に向けて）

(1) 介護職員等のキャリア形成の明確化に取り組む。

- ① 無資格者の正職員への登用や有資格者の正職員としての雇用等、キャリア形成や現有キャリアに応じ柔軟な雇用を行う。
- ② 昇給・昇格について、規程に基づく適正な対応を継続する。
- ③ 翔洋苑キャリアパス制度に基づき、評価者との定期の面接による目標の共有と評価、育成によりキャリア形成へ取り組む。
- ④ エルダー・メンター制度の導入による新入職員の教育育成に取り組む。

(2) 職場・労働環境の整備（年齢等に応じたやりがいと働きがいのある職場を目指して）。

- ① 時間外勤務・休日出勤の削減に向けて、資料の事前配布や代休等による対応を行うとともに、時間外勤務等の適正化に努める。
- ② 退勤時間について、部署ごとの退勤状況を主任者会議で確認・協議し、定時退勤を啓発する。
- ③ 休日の職員会議等への出席について、ビデオや録音の活用により出勤時に対応する体制を整備する。
- ④ 有休取得について、年2回以上の連休を取得できるよう各部所で計画的に取り組む。また、年間5日以上の実績的な取得に向けて毎月の集計表を確認し、時季を指定する等の対応を行う。
- ⑤ 各部署間の連携を強化し、担当者レベルで相互に協力し合える職場を再構築する。
- ⑥ 福利厚生の実施を図る。具体的には表彰制度については、施設内の敬老会での表彰を行う。また、その他について、厚生委員会において検討を行う。
- ⑦ 資格取得（介護福祉士、社会福祉士、社会福祉主事、認知症ケア専門士、認知症介護実践者研修、介護職員初任者研修・実践者研修等）に向けて、必要経費（受講料・書籍）について全額負担を実施する（原則、1資格1回のみ）。
- ⑧ 育児休業、介護休業、育児休暇、介護休暇等の制度の利用について周知を行い、利用促進を継続する。
- ⑨ マッスルスーツ等の導入・使用や安全衛生委員会での確認により腰痛予防の体制を築く。
- ⑩ ICT化の一層の推進やロボット等の導入に引き続いて取り組むため、ICT・ロボットプロジェクトチーム（仮称）における現状の評価と見直し、今後の導入に向けた対応等を協議する。
- ⑪ 確定拠出型年金制度の周知による福利厚生の実施を図る。

(3) 対人援助サービスに必要なコミュニケーション能力の育成。

- ① 待遇改善活動の継続。
- ② 職員間連携（内部コミュニケーション）の強化を図る。
- ③ 他部署や他施設との交流を図る。

(4) 介護人材育成・確保に向けて。

- ① 介護の仕事について、小・中学校等との交流を進め、介護職がやりがいや働きがいがある仕事であることを知ってもらう機会を一層増加させるための取組みを継続する。
- ② 研修会の開催や職員の出向、研修受入れ等を積極的に行う。
- ③ 地域交流スペースの有効活用策を職員のみでなく地域でアイデアをいただく等により、教育等にも寄与して行きたい。
- ④ 今後の人材確保に向けて、外国人労働者の受入れ態勢（特定技能介護、留学生等）を検討する。
- ⑤ 新規学卒者の採用（2名募集）。
- ⑥ 中途採用の窓口として、職員による紹介を強化する。

5. 防災・防犯体制の強化に向けて

(1) 地震・風水害等の自然災害対策の強化と火災等の防災対策の継続。

- ① 自然災害対策マニュアルの見直しを行う。
- ② 自然災害対策マニュアルに基づく訓練を計画的に実施する。
- ③ 火災等の防災訓練を計画的に実施する。
- ④ 防災教育の実施。

(2) 防犯体制の強化。

- ① 防犯管理体制の規程を整備する。
- ② 規程に基づいた管理体制を構築する。

6. コンプライアンスの徹底

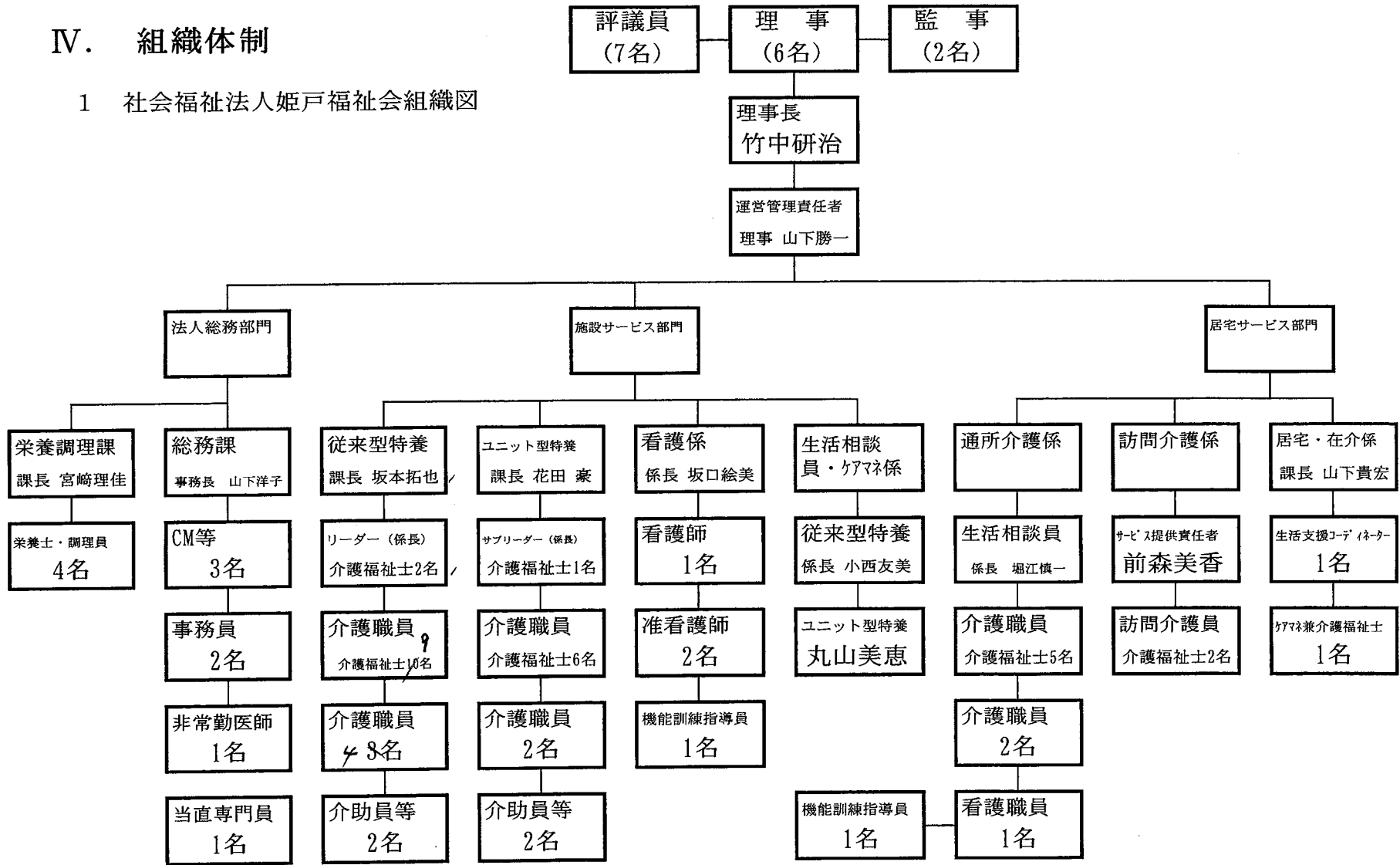
(1) 関連法規（社会福祉法、介護保険法、指定基準等）や専門性向上のために、外部研修への積極的参加を継続する（様式7：外部研修・出張等年間計画）。

(2) 関係法規等に規定された内部研修の計画的実施を行う（様式6：職場内研修・会議計画）。

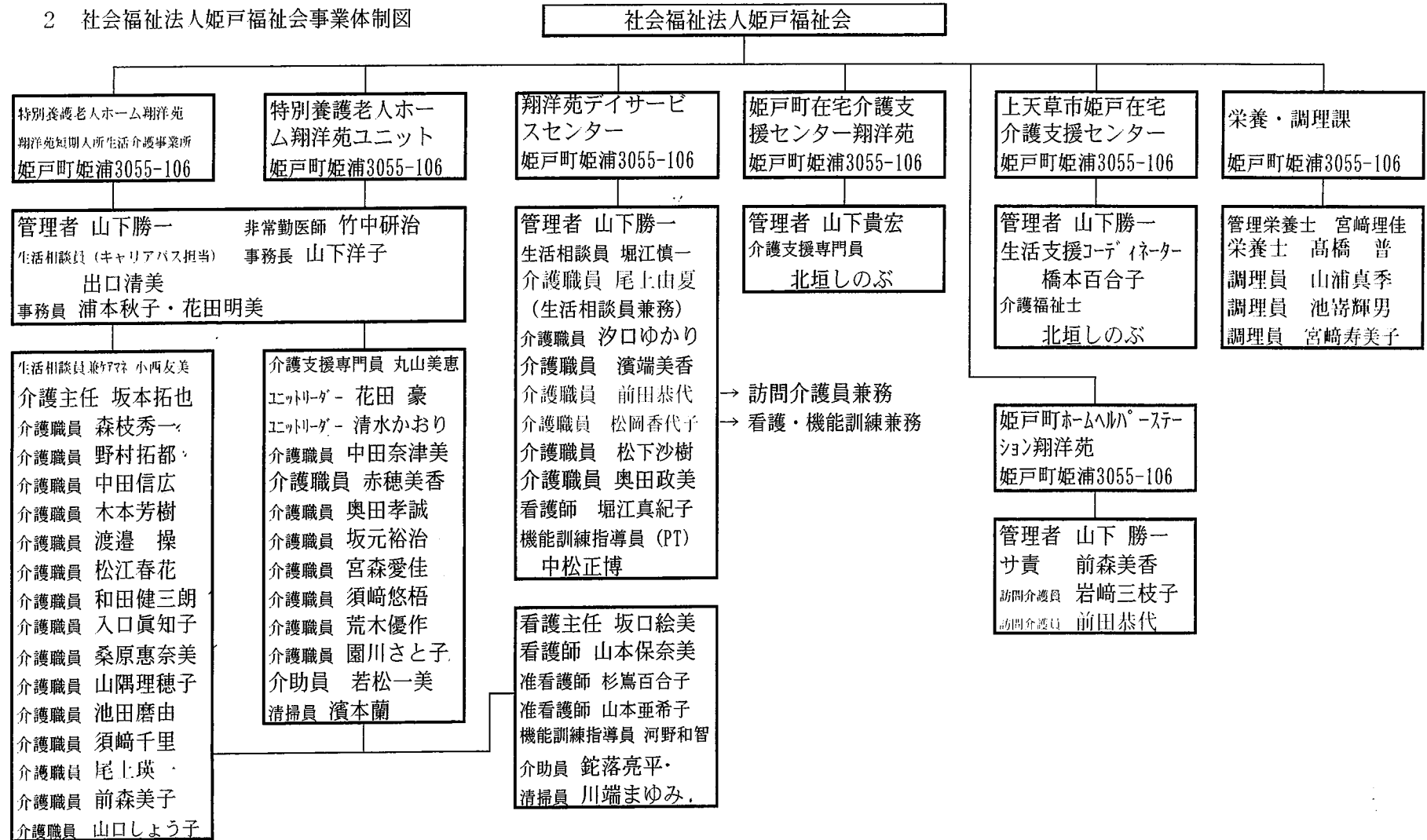
IV. 組織体制

1 社会福祉法人姫戸福祉会組織図

6



2 社会福祉法人姫戸福祉会事業体制図



職場内会議・研修・委員会等

1. 総務部門

① 全体会議・委員会

	会議名・開催日等	審議事項等
1	職員全体会議 開催: 5月、10月、3月 他必要時 出席者: 全職員 記録: 有	①事業計画・事業報告等の重要事項(理事会議決事項等)の説明、②外部研修会参加者の復講、③法人内の諸問題、諸課題についての検討、④その他、全職員を対象とする事案
2	主任者会議 開催: 毎月(15日前後) 出席者: 施設長、MR、他各部所主任等 記録: 有	※品質マニュアルに基づき、以下の内容について行う。 ①内部・外部監査の結果、予定、②顧客に関する情報、③各部門の実施状況及び課題、④改善の進捗状況、⑤前回までの運営管理責任者の指示事項に関する報告、⑥法規制・市場の変化、⑦改善のための提案等
3	運営会議 開催: 毎月(28日前後) 出席者: 施設長以下、関係部所担当者	※年間計画に基づく各部所月間計画の確認 ①月間計画による部所、委員会等の事業の確認、②内部研修、外部研修・会議等の確認、③その他、上天草市、姫戸町の行事確認
4	安全衛生委員会 開催: 毎月 出席者: 施設長、岸川産業医、衛生管理者、担当者 記録: 有	①労働災害等の発生状況について ②労働災害の予防について ③職員の健康上の課題等について ④職場の安全状況について ⑤ストレスチェックの実施、報告、相談

② 委員会・会議等

No.	名称	参加職員・職種	実施状況	備考
1	感染症対策委員会	施設長、看護職員、介護支援専門員、栄養士、介護職員等	月1回(第1金)、流行期は週1回(金)	全部署
2	事故発生防止委員会	事故発生防止委員	月1回(第3水)	全部署
3	褥瘡対策委員会	施設長他、褥瘡対策委員	月1回(第2水)	特養
4	身体拘束廃止委員会	施設長他、身体拘束廃止委員	月1回(主任者会議において)	特養
5	医療的ケア対策推進委員会	医療的ケア対策推進委員	月1回(第2水)	特養

No.	名 称	参加職員・職種	実施状況	備 考
6	虐待防止検討委員会	施設長他、虐待防止検討委員	月1回（主任者会議において）	全部署
7	サービス向上会議	施設長、介護支援専門員、栄養士、看護職員、担当職員等	月1回	特養
8	ホーム研究室委員長会議	施設長、ホーム研究室委員長	月1回	全部所
9	ICT・ロボットに関する委員会	施設長、特養介護リーダー等	月1回	特養
10	特養看護職員会議	施設長、特養看護職員	年4回	特養
11	給食委員会	施設長、栄養士、担当職員、日清医療食品担当者	月1回	特養 デイ
12	ボランティア連携会議	社協ボランティア担当者、ボランティア担当職員	月1回	特養 デイ
13	入所検討委員会	施設長、担当職員、入所検討委員	2ヶ月1回	特養
14	ユニット棟運営推進会議	入居者、施設長、担当職員、運営推進委員	2ヶ月1回	ユニット

③ 研修

No.	名 称	参加職員・職種	実施状況	備 考
1	感染症及び食中毒の予防及びまん延の防止のための研修	法人職員	年2回以上	4月・11月
2	感染症及び災害に係る業務継続計画に関する訓練・研修	法人職員	年2回以上	4月・11月 9月・3月
3	事故発生防止のための従業者に対する研修	法人職員	年2回以上	6月・12月
4	褥瘡発生予防に関する研修	特養職員	年2回以上	5月・10月
5	身体拘束廃止に関する研修	法人職員	年2回以上	5月・10月
6	看取り介護に関する研修	特養職員	年2回以上	9月・1月
7	医療的ケアに関する研修	特養介護職員（認定特定行為業務従事者のみ）	年2回以上	6月・12月
8	認知症ケアに関する研修	法人職員	年2回	8月・2月
9	メンタルヘルスケアに関する研修	法人職員	年2回	7月・12月
10	ハラスメントに関する研修	法人職員	年1回	12月

2. 従来型・ユニット型特養

① 会議・研修

No.	名 称	研修内容
1	フロア会議 ・参加者:ユニット全職員 ・開催:1回/月 ・記録:有	①主任者会議報告・指示事項周知、②身体拘束廃止についての検討、③リスクマネジメント、不適合サービス・ヒヤリはっと報告の再検討、④事業計画の進捗状況把握、⑤教育訓練、⑥食の検討、⑦記録の検討、⑧改善へ向けた提案
3	チーム会議 ・参加者:ユニット全職員 ・開催:1回/月 ・記録:有	①サービスの質の向上と取り組み内容の確認、②報告内容の把握と周知、③リスク分析・改善、④毎月の行事を検討する
7	部所内研修 ・参加者:ユニット全職員 ・開催:4回/年 ・記録:有	①職員倫理規程や法令遵守、②個人情報取扱い、③緊急時対応、④認知症ケア、⑤ユニットケア

3. 栄養調理

① 会議・研修

No.	名 称	研修内容
1	給食委員会 ・参加者:施設長・管理栄養士・担当職員・日清栄養士 ・開催:月1回 ・記録:有	※特養・通所別に実施 ①前月の意見・苦情・要望についての改善 ②前月の献立、行事食、選択食の評価・反省 ③当月の行事確認 ④食事に関する課題の検討
2	フロア会議 ・参加者:管理栄養士・日清職員 ・開催:月1回 ・記録:有	①主任者会議・給食委員会の報告及び、指示事項の伝達、②日清チーフ会議の報告及び、指示事項の伝達、③業務についての検討、④ヒヤリ・はっと報告の分析、⑤改善のための提案

4. 通所介護

① 会議・研修

No.	名 称	研修内容
1	フロア会議 ・参加者:通所部門全職員 ・開催:1回/月 ・記録:有	①主任者会議報告・指示事項周知、②身体拘束廃止についての検討、③リスクマネジメント、不適合サービス・ヒヤリはっと報告の再検討、④事業計画の進捗状況把握、⑤教育訓練、⑥食の検討、⑦記

		録の検討、⑧改善へ向けた提案
2	カンファレンス会議 ・参加者：通所部門全職員 ・開催：1回/月 ・記録：有	①認定更新や利用状況に応じたサービス提供の検討 ②支援状況の把握と見直し ③課題の把握と目標検討
3	ヒヤリはっと報告検討会 ・参加者：通所部門全職員 ・開催：1回/月 ・記録：有	①報告内容の把握と周知 ②予防処置へ向けた展開 ③リスク分析・改善
4	部所内研修 ・参加者：通所部門全職員 ・開催：各2回/月 ・記録：無	①職員倫理規程や法令遵守 ②個人情報取扱い ③緊急時対応 ④認知症ケア

5. 居宅在介

① 会議・研修

No.	名 称	研修内容
1	フロア会議 ・参加者：部所職員 ・開催：1回/月 ・記録：有	① 主任者会議報告 ② 指示事項への取り組み確認 ③ その他
2	部所内勉強会 ・参加者：部所職員 ・開催：1回/月 ・記録：有	① 職員倫理規程 ② 個人情報に関する基本方針 ③ 個人情報の利用目的 ④ リスクマネジメント ⑤ 居宅介護支援運営基準

6. 訪問介護

① 会議・研修

No.	名 称	研 修 内 容
1	フロア会議・参加者：全職員 ・開催：1回/月 ・記録：有	月1回の主任者会議後に以下の事項について検討を行う。 ①主任者会議報告、指示事項の伝達、②ヒヤリ・ハット及び不適合の検討、③ケース検討、④事業計画の進捗状況 ⑤提案、意見
2	部所内研修 ・参加者：全職員 ・開催：1回/月 ・記録：有	「職員倫理規程」、「個人情報」、「緊急時対応マニュアル」、「リスクマネジメント」、「食中毒」、「集団指導の伝達等、法令遵守」、「感染症」、「人権」、「認知症」等に関する読み合わせ等

(別添1)

令和6年度 年間行事計画

(部所名：従来型特養)

No.	期 日	行 事 名	備考 (予算No等)
1	4月8日	山下優子様誕生日	
2	4月12日	里田ハスミ様誕生日	
3	4月14日	二間戸ドライブ (二間戸出身利用者)	
4	4月18日	お楽しみ会	
5	5月2~5日	菖蒲湯	
6	5月5日	端午の節句	
7	5月17日	お楽しみ会	
8	5月20日	森藤マサエ様誕生日	
9	5月30日	田上政彦様誕生日	
10	6月4日~	菖蒲見学	
11	6月7日	打越山サツキ様誕生日	
12	6月16日	田中廣様誕生日	
13	6月18日	お楽しみ会	
14	6月24日	村上ミサエ様誕生日	
15	6月29日	松下一美様誕生日	
16	7月7日	七夕	
17	7月14日	姫浦ドライブ (姫浦出身利用者様)	
18	7月18日	お楽しみ会	
19	7月21日	アイスクリームを食べよう (セレクト)	
20	8月21日	お楽しみ会	
21	9月3日	大川ヤヨイ様誕生日	
22	9月15日	翔洋苑敬老会	
23	9月27日	お楽しみ会	
24	10月1日	川畑隆昭様誕生日	
25	10月15日	赤穂スミ子様誕生日	
26	10月18日	お楽しみ会	
27	10月18日	福嶋定子様誕生日	
28	10月26日	たこ焼きの日	
29	10月21日	中原イツエ様誕生日	
30	11月10日	段下トシエ様誕生日	
31	11月19日	お楽しみ会	
32	11月26日	中ハツキ様誕生日	
33	12月7日	前森康廣様誕生日	
34	12月11日	木下フキ子様誕生日	
35	12月13日	濱田登美恵様誕生日	

No.	期 日	行 事 名	備考 (予算No.等)
36	12月19日	濱口マユミ様誕生日	
37	12月19日	櫻庭令子様誕生日	
38	12月20日	入居者様忘年会	
39	12月22～24日	ゆず湯	
40	12月24日	クリスマス会	
41	12月27日	藤本敏江様誕生日	
42	12月31日	大晦日	
43	1月1日	元旦 初詣	
44	1月5日	脇本フデ子様誕生日	
45	1月10日	須崎百合子様誕生日	
46	1月10日	山本エミ子様誕生日	
47	1月17日	お楽しみ会	
48	1月18日	前田穂一様誕生日	
49	1月26日	岩本恵様誕生日	
50	2月3日	節分	
51	2月19日	お楽しみ会	
52	2月27日	山本政子様誕生日	
53	2月28日	松本潤子様誕生日	
54	3月3日	ひな祭り	
55	3月18日	岩下京子様誕生日	
56	3月19日	お楽しみ会	
57	3月21日	岩本サカエ様誕生日	
58	3月23日	花見見学	

(部署名：ユニット)

No.	期 日	行 事 名	備考 (予算No.等)
1	4/2	お花見に行こう	
2	4/7	出前の日	
3	4/10	スイーツの日	
4	4/22	買い物に行こう	
5	4/23	手作りの日	
6	4/24～28	ツツジ鑑賞 (ドライブ)	
7	4/28日	水上キヌエ様誕生会	
8	4/29日	本田節夫様誕生会	
9	5/1～3	菖蒲湯	
10	5/5	端午の節句	
11	5/10	スイーツの日	
12	5/19	出前の日	

No.	期 日	行 事 名	備考 (予算No.等)
13	5/27	買い物へ行こう	
14	5/28	手作りの日	
15	6/10	スイーツの日	
16	6/12~16	菖蒲鑑賞 (ドライブ)	
17	6/26	買い物の日	
18	6/27	手作りの日	
19	7/4	高田和子様誕生会	
20	7/10	スイーツの日	
21	7/21	出前の日	
22	7/25	買い物に行こう	
23	7/26	手作りの日	
24	7/28	前田カズエ様誕生会	
25	7/28	須崎静子様、田上カホル様誕生会	
26	8/10	井手口妙子様誕生会	
27	8/10	スイーツの日	
28	8/18	出前の日	
29	8/26	買い物に行こう	
30	8/27	手作りの日	
31	9/10	スイーツの日	
32	9/15	施設敬老会	
33	9/16	姫戸地区敬老会	
34	9/23	山中八代子様誕生会	
35	10/10	竹中節子様誕生会	
36	10/10	スイーツの日	
37	10/12	寺中輝子様誕生会	
38	10/23	出前の日	
39	10/27	従来型との合同行事 (案)	
40	11/3	姫戸町文化祭	
41	11/8	山内恵美子様誕生会	
42	11/10	スイーツの日	
43	11/17	出前を取ろう	
44	11/25	買い物に行こう	
45	11/26	手作りの日	
46	12/10	スイーツの日	
47	12/19	谷口幸子様誕生会	
48	12/23	ユニット合同忘年会	
49	12/25	クリスマスケーキ作り	
50	1/1~5	初詣	
51	1/4	本田都様誕生会	

No.	期 日	行 事 名	備考（予算No.等）
53	1/10	スイーツの日	
54	1/19	出前を取ろう	
55	1/17	山口梶女様誕生会	
56	1/21	荒藤子様誕生会	
57	1/27	買い物の日	
58	1/28	手作りの日	
59	2/3	節分	
60	2/9	北本ハルコ様誕生会	
61	2/16	出前の日	
62	2/20	買い物に行こう	
63	2/21	手作りの日	
64	2/25	濱田ミツヨ様誕生会	
65	3/3	ひな祭り	
66	3/10	スイーツの日	
67	3/15	菜の花鑑賞（ドライブ）	
68	3/18	岩崎勝子様誕生会	
69	3/22	出前の日	
70	3/24	中松明彦様誕生会	
71	3/26	買い物に行こう	
72	3/27	手作りの日	

（部所名：通所介護）

No.	期 日	行 事 名	備考（予算No.等）
1	R6.5.6～7	菖蒲湯（2日間）、端午の節句	
2	R5.7.1～	七夕（事前に七夕飾り作成）	
3	R6.9.16～18	敬老行事食（3日間）	
4	R6.12.9	干し柿作り	
5	R6.12.12～14	ゆず湯（3日間）	
6	R6.12.17～19	忘年会（3日間）	
7	R6.12.23	クリスマスケーキ作り	
8	R7.2.3	節分行事	
9	R7.2.14	バレンタインデー行事	
10	R7.3.3	ひな祭り行事	
11	R7.3.14	ホワイトデー行事	

令和6年度年間計画（4月：卯月・APRIL）

日	曜日	社会行事等	従来型特養	ユニット型特養	厨 房	デイサービス	居宅・在介	ヘルパーS	内部・外部研修会議、ホーム研究室等
1	月	新年度開始	コンセント点検 ベランダ清掃 ベッド点検週		従来型特養・DSナ リコマ開始	コンセント点検設備点 検 ベッド清掃点検		職員倫理規程・個 人情報読み合わせ	入社式 介護職員等処遇改善加算等申請（15日 まで）
2	火			お花に行こう					
3	水								
4	木	清明							
5	金								
6	土						コンセント点検		
7	日			出前の日			ランチ会議		
8	月	花まつり	体重測定期、山下優子 様誕生日、車椅子点検 週			体重測定週間			人事考課等説明会（書面回覧）
9	火								
10	水			スイーツの日			フロア会議 いきいき高齢者教 室	プライバシー保護 の取り組みに關す る研修	
11	木								
12	金		黒田ハスミ様誕生日			手作りの日			
13	土								
14	日		二間戸ドライブ（二間 戸出身の方対象）						
15	月		発電機、コンセント点 検、設備点検週		コンセント点検	コンセント点検			
16	火						いきいき高齢者教 室		
17	水								安全衛生委員会
18	木		お楽しみ会（こころ）						主任者会議
19	金	穀雨			フロア会議				
20	土								
21	日						いきいき高齢者教 室		
22	月		NC点検週間 フロア会議	買い物に行こう		スイーツの日		フロア会議	
23	火			手作りの日					
24	水			ツツジ鑑賞（ドライ フ）		フロア会議			
25	木								職員研修
26	金								運営会議
27	土					車いす清掃・点検			
28	日			水上キヌエ様誕生日					
29	月	昭和の日	ベッド点検週	本田節夫様誕生日					
30	火								

令和6年度年間計画（5月：皐月・MAY）

日	曜日	社会行事等	従来型特養	ユニット型特養	厨 房	デイサービス	居宅・在介	ヘルパーS	内部・外部研修会議、ホーム研究室等
1	水	八十八夜 メーデー	コンセント点検 ベランダ清掃	■清潔	コンセント点検	コンセント点検設備点 検	コンセント点検	職員倫理規程・個 人情報読み合わせ	
2	木		■清潔（5.2～5） （こころ）						
3	金	憲法記念日		↓					
4	土	みどりの日							
5	日	こどもの日 立夏	端午節句（こもれび）	端午の節句					
6	月	振替休日	車椅子点検週			体重測定週間 広報紙発行 ■清潔			
7	火					↓	いきいき高齢者教 室		
8	水		体重測定期間			手作りの日		事故の発生予防又 はその再発の防止 に関する研修	
9	木								
10	金			スイーツの日					
11	土								
12	日	母の日							
13	月		設備点検週						
14	火						民生委員定例会		
15	水		発電機、コンセント点 検		コンセント点検	コンセント点検			安全衛生委員会
16	木								主任者会議（感染症対策委員会）
17	金		お楽しみ会（だんだ ん）		フロア会議		フロア会議 いきいき高齢者教 室		
18	土					スイーツの日			
19	日			出前の日					
20	月	小満	NC点検週間 森藤マサエ様誕生日					フロア会議	
21	火		フロア会議						
22	水					フロア会議	コンセント点検 いきいき高齢者教 室		
23	木								
24	金								職員研修
25	土					車いす清掃・点検			
26	日								
27	月		ベッド点検週	買い物に行こう					
28	火			手作りの日					
29	水								ユニット運営推進会議、運営会議
30	木		田上政彦様誕生日						
31	金						家族介護教室		

令和6年度年間計画（6月：水無月・JUNE）									
日	曜日	社会行事等	従来型特養	ユニット型特養	厨 房	デイサービス	居宅・在介	ヘルパーS	内部・外部研修会議、ホーム研究室等
1	土		コンセント点検 ペランダ清掃		コンセント点検	コンセント点検設備点検		職員倫理規程・個人情報読み合わせ	
2	日								
3	月		車椅子点検週				コンセント点検		
4	火	歯と口の健康週間	菟瀨見学（だんだん）				いきいき高齢者教室		
5	水	芒種							
6	木								
7	金		打越山サツキ様誕生日						
8	土		体重測定期間						
9	日								
10	月	入梅時の記念日	設備点検週	スイーツの日		体重測定週間			監事監査
11	火						民生委員定例会		
12	水			高瀬鑑賞（ドライブ）				感染症及び食中毒の発生予防及びまん延の防止に関する研修	第1回理事会、第三者委員会
13	木					手作りの日			
14	金								
15	土		発電機 コンセント点検		コンセント点検	コンセント点検			
16	日	父の日	田中廣様誕生日						
17	月		NC点検週間				コンセント点検		主任者会議（感染症対策委員会）
18	火		お楽しみ会（こもれび）		フロア会議		フロア会議		
19	水					フロア会議			安全衛生委員会
20	木		フロア会議				いきいき高齢者教室		
21	金	夏至					フロア会議		
22	土								
23	日								
24	月		村上ミサエ様誕生日、 ベッド点検週						
25	火					スイーツの日	いきいき高齢者教室		職員研修
26	水			買い物に行こう					R6年度定時評議員会
27	木			手作りの日					運営会議
28	金								
29	土		松下一美様誕生日			車いす清掃・点検			
30	日								

令和6年度年間計画（7月：文月・JULY）

日	曜日	社会行事等	従来型特養	ユニット型特養	厨 房	デイサービス	居宅・在介	ヘルパーS	内部・外部研修会議、ホーム研究室等
1	月	半夏生	コンセント点検 ベランダ清掃、車椅子点検週		コンセント点検	コンセント点検設備点検 七夕飾り	コンセント点検	職員倫理規程・個人情報取扱み合わせ	R5年度処遇改善実績報告（提出期限）
2	火								
3	水								
4	木			高田和子様誕生会					
5	金								
6	土	小暑							
7	日	七夕	七夕（こもれび）			↓			
8	月					体重測定週間 広報誌発行			
9	火						民生委員定例会		
10	水			スイーツの日		スイーツの日		事故の発生等緊急時の対応に関する研修	
11	木								
12	金								
13	土								
14	日		姫浦ドライブ（姫浦出身の方対象）						
15	月	海の日	発電機、コンセント点検、BC点検週間		コンセント点検	コンセント点検	コンセント点検		
16	火								
17	水								安全衛生委員会
18	木		お楽しみ会（こころ）						主任者会議（感染症対策委員会）
19	金				フロア会議		フロア会議 いきいき高齢者教室		
20	土								
21	日		アイスクリームを食べよう（セレクト）	出前の日					
22	月	大暑	ベッド点検週					フロア会議	
23	火		フロア会議					いきいき高齢者教室	
24	水	土用の丑				フロア会議			
25	木			買い物に行こう					職員研修
26	金	バリオリンピック開会（8/11まで）		手作りの日		手作りの日			運営会議
27	土			前田カズエ様誕生会		車いす清掃・点検			
28	日			須崎様、田上様誕生会					
29	月		車椅子点検週						ユニット棟運営推進会議
30	火								
31	水						いきいき高齢者教室		

令和6年度年間計画（8月：葉月・AUGUST）

日	曜日	社会行事等	従来型特養	ユニット型特養	厨 房	デイサービス	居宅・在介	ヘルパーS	内部・外部研修会議、ホーム研究室等
1	木		コンセント点検 ベランダ清掃		コンセント点検	コンセント点検設備点検	コンセント点検	職員倫理規程・個人情報取扱い合わせ	
2	金								
3	土								
4	日								
5	月		設備点検週			体重測定週間			
6	火								
7	水	立秋						認知症ケアに関する研修	
8	木		体重測定期間						
9	金								
10	土			井手口模擬生会 スイーツの日					
11	日	山の日							
12	月	振替休日	BC点検週間						
13	火					スイーツの日			お盆追悼法要
14	水						いきいき高齢者教室		
15	木	終戦の日	発電機、コンセント点検		コンセント点検	コンセント点検	コンセント点検		
16	金								主任者会議（感染症対策委員会）
17	土								
18	日			出前の日					
19	月		ベッド点検週		フロア会議	手作りの日	フロア会議	フロア会議	
20	火		お楽しみ会（だんだん）				いきいき高齢者教室		
21	水					フロア会議			安全衛生委員会
22	木	処暑	フロア会議						
23	金								職員研修
24	土						家族介護教室		
25	日								
26	月		車椅子点検週	買い物に行こう					
27	火			手作りの日					運営会議
28	水								
29	木						いきいき高齢者教室		
30	金								
31	土					車いす清掃・点検			

令和6年度年間計画（9月）

日	曜日	社会行事等	従来型特養	ユニット型特養	厨 房	デイサービス	居宅・在介	ヘルパーS	内部・外部研修会議、ホーム研究室等
1	日	防災の日	コンセント点検 ペランダ清掃		コンセント点検				
2	月		設備点検週			コンセント点検設備点 検	コンセント点検	職員倫理規程・個 人情報読み合わせ	
3	火		大川ヤヨイ様誕生日						
4	水								
5	木								
6	金								
7	土	白霧							
8	日		体質測定期間						
9	月	救急の日	NC点検週間			体質測定週間 広報誌発行			
10	火			スイーツの日			民生委員定例会		
11	水								
12	木					手作りの日	いきいき高齢者教 室		
13	金								
14	土								
15	日	翔洋苑敬老会 老人週間	発電機、コンセント点 検、翔洋苑敬老会	翔洋苑敬老会	コンセント点検				家族会
16	月	敬老の日	ベッド点検週	地区敬老会		敬老会行事			
17	火	十五夜				コンセント点検	コンセント点検		
18	水					↓			安全衛生委員会
19	木	彼岸入り							主任者会議（感染症対策委員会）
20	金		フロア会議		フロア会議	フロア会議	フロア会議 いきいき高齢者教 室		
21	土	秋の全国交通安全 運動				スイーツの日			
22	日	秋分の日							
23	月	振替休日	車椅子点検週	山中八代子様誕生会				フロア会議	
24	火								
25	水	彼岸明け							職員研修
26	木								
27	金		お楽しみ会（こもれ び）				いきいき高齢者教 室		運営会議、ユニット運営推進会議
28	土					車いす清掃・点検			
29	日								
30	月		設備点検週						

令和6年度年間計画（10月：神無月・OCTOBER）

日	曜日	社会行事等	従来型特養	ユニット型特養	厨 房	デイサービス	居宅・在介	ヘルパーS	内部・外部研修会議、ホーム研究室等
1	火		コンセント点検 ペランダ清掃 川畑隆昭様誕生日		コンセント点検	コンセント点検設備点検	コンセント点検	職員倫理規程・個人情報取扱み合わせ	
2	水								
3	木		レジオネラ菌群検査 (浴槽水検査)						
4	金								
5	土								
6	日								
7	月		NC点検週間			体重測定週間			
8	火	町民体育祭 乗霧	体重測定週間				民生委員定例会		
9	水							プライバシー保護 の取り組みに関する 研修	
10	木			竹中様誕生会 スイーツの日			いきいき高齢者教室		
11	金					スイーツの日			
12	土			寺中輝子様誕生会					
13	日								
14	月	スポーツの日	バッド点検週						
15	火		発電機、コンセント点検、赤穂スミ子さま誕生日		コンセント点検	コンセント点検	コンセント点検 いきいき高齢者教室		
16	水							安全衛生委員会	
17	木							主任者会議（感染症対策委員会）	
18	金		福岡定子様誕生日、お楽しみ会（こころ）		フロア会議		フロア会議		
19	土								
20	日								
21	月		車椅子点検週 中原イツエ様誕生日					フロア会議	
22	火		フロア会議				いきいき高齢者教室		
23	水	霜降		出前の日		フロア会議 手作りの日			
24	木								
25	金							職員研修	
26	土		たこ焼きの日（だんだん）			車いす清掃・点検			
27	日			従来型との合同行事 (案)					
28	月		設備点検週						運営会議
29	火								
30	水								理事会
31	木	ハロウィン							

令和6年度年間計画（11月：霜月・NOVEMBER）

日	曜日	社会行事等	従来型特養	ユニット型特養	厨 房	デイサービス	居宅・在介	ヘルパーS	内部・外部研修会議、ホーム研究室等
1	金		コンセント点検 ベランダ溝清掃		コンセント点検	コンセント点検 設備点検	コンセント点検	職員倫理規程・個人情報読み合わせ	
2	土								
3	日	文化の日		姫戸町文化祭見学					
4	月	振替休日	NC点検週			体重測定週間 広報誌発行			
5	火					手作りの日			
6	水								
7	木	立冬							
8	金		体重測定期間	山内恵美子様誕生会					
9	土	秋の全国火災予防運動							
10	日		段下トシエ様誕生日	スイーツの日					
11	月		ベッド点検週						
12	火						民生委員定例会		
13	水						いきいき高齢者教室	事故の発生予防又はその再発の防止に関する研修	
14	木								
15	金	七五三	発電機、コンセント点検		コンセント点検	コンセント点検	コンセント点検		
16	土								
17	日			出前を取ろう					
18	月		車椅子点検週			スイーツの日			主任者会議
19	火		お楽しみ会（こもれび）		フロア会議		フロア会議 いきいき高齢者教室		
20	水					フロア会議			安全衛生委員会
21	木						いきいき高齢者教室		
22	金	小雪	フロア会議					フロア会議	
23	土	勤労感謝の日							
24	日								
25	月		設備点検週	買い物に行こう					職員研修
26	火		中ハツキ様誕生日	手作りの日					
27	水						家族介護教室		運営会議
28	木								
29	金								
30	土					車いす清掃・点検			

令和6年度年間計画（12月：師走・DECEMBER）

日	曜日	社会行事等	従来型特養	ユニット型特養	厨 房	デイサービス	居宅・在介	ヘルパーS	内部・外部研修会議、ホーム研究室等
1	日	歳末助け合い運動	コンセント点検 パランダ溝清掃		コンセント点検				
2	月		NC点検週			コンセント点検設備点検	コンセント点検	職員検理規程・個人情報読み合わせ	
3	火	障害者週間							
4	水	人権週間							
5	木					スイーツの日			
6	金								接遇RP大会
7	土	大雪	前森康廣様誕生日						
8	日		体重測定期間						
9	月		ベッド点検週			体重測定週間 干し柿作り			
10	火	世界人権デー		スイーツの日			民生委員定例会		
11	水		木下フキ子様誕生日					感染症及び食中毒の発生予防及びまん延の防止に関する研修	
12	木					ゆず湯			
13	金		濱田登美恵様誕生日			↓			
14	土								
15	日	賞与、年賀郵便特別扱い始め	発電機、コンセント点検		コンセント点検				
16	月		車椅子点検週			コンセント点検	コンセント点検		
17	火					忘年会	いきいき高齢者教室		主任者会議
18	水				フロア会議	フロア会議	フロア会議		安全衛生委員会
19	木		濱口マユミ様、櫻庭令子様誕生日	谷口幸子様誕生会		↓			
20	金		入居棟忘年会（だんだん） フロア会議						
21	土	冬至							
22	日		ゆず湯（こもれび）						
23	月		設備点検週	ユニット合同忘年会				フロア会議	
24	火		クリスマス会（こころ）						
25	水	クリスマス		クリスマスケーキ作り		手作りの日			運営会議
26	木						いきいき高齢者教室		職員研修
27	金		藤本敏江様誕生日						
28	土					車いす清掃・点検			
29	日								
30	月		NC点検週						
31	火	大晦日	大晦日				いきいき高齢者教室		

令和6年度年間計画（1月：睦月・JANUARY）

日	曜日	社会行事等	従来型特養	ユニット型特養	厨 房	デイサービス	居宅・在介	ヘルパース	内部・外部研修会議、ホーム研究室等
1	水	元日	初詣 コンセント点検	初詣	お節料理 コンセント点検		コンセント点検		
2	木								
3	金	上天草市二十歳の 記念式典	ベランダ清掃						
4	土			本田都様誕生日		手作りの日			
5	日	小寒	船本フデ子様誕生日						
6	月					コンセント点検設備点 検		職員倫理規程・個 人情報読み合わせ	
7	火	七草							
8	水		体重測定期間	本田ツクモ様誕生日					
9	木						いきいき高齢者教 室		
10	金		須崎百合子様・山本エ ミ子様誕生日	スイーツの日					
11	土								
12	日								
13	月	成人の日	車椅子点検週			体重測定週間 広報誌発行			
14	火						民生委員定例会		
15	水		発電機、コンセント点 検		コンセント点検	コンセント点検	コンセント点検	事故の発生等緊急 時の対応に関する 研修	安全衛生委員会
16	木								
17	金		お楽しみ会（こころ）	山口楓女様誕生日			いきいき高齢者教 室		主任者会議
18	土		前田穂一様誕生日						
19	日			出前を取ろう					
20	月	大寒	設備点検		フロア会議		フロア会議	フロア会議	
21	火			荒藤子様誕生日					
22	水		フロア会議			フロア会議	いきいき高齢者教 室		
23	木								
24	金								職員研修
25	土					車いす清掃・点検			
26	日		岩本恵様誕生日						
27	月		NC点検週	買い物に行こう		スイーツの日			運営会議
28	火			手作りの日					
29	水								
30	木								ユニット運営推進会議
31	金								

令和6年度年間計画（2月：如月・FEBRUARY）

日	曜日	社会行事等	従来型特養	ユニット型特養	厨 房	デイサービス	居宅・在介	ヘルパーS	内部・外部研修会議、ホーム研究室等
1	土		コンセント点検 ベランダ清掃		コンセント点検	コンセント点検設備点 検		職員倫理規程・個 人情報読み合わせ	
2	日								
3	月	立春	節分（こころ） ベッド点検週	節分		節分	コンセント点検		
4	火								
5	水						いきいき高齢者教 室		
6	木								
7	金								
8	土		体重測定期間						
9	日			北本ハルコ様誕生会					
10	月		車椅子点検週	スイーツの日		体重測定週間			
11	火	建国記念日							
12	水							認知症ケアに関す る研修	
13	木								
14	金					スイーツの日バレンタ インデー	いきいき高齢者教 室		
15	土		発電機、コンセント点 検		コンセント点検	コンセント点検			
16	日			出前の日					
17	月		設備点検週				コンセント点検		
18	火	雨水					いきいき高齢者教 室	主任者会議（感染症対策委員会）	
19	水		お楽しみ会（だんだ ん）		フロア会議	フロア会議	フロア会議	安全衛生委員会	
20	木			買い物に行こう					
21	金			手作りの日				フロア会議	
22	土		フロア会議			車いす清掃・点検			
23	日	天皇誕生日							
24	月	振替休日	NC点検週						
25	火			濱田ミツヨ様誕生会		手作りの日		職員研修、運営会議	
26	水								
27	木		山本政子様誕生日						
28	金		松本潤子様誕生日						

令和5年度年間計画（3月：弥生・MARCH）

日	曜日	社会行事等	従来型特養	ユニット型特養	厨 房	デイサービス	居宅・在介	ヘルパーS	内部・外部研修会議、ホーム研究室等
1	土	公立高校卒業式	コンセント点検 ペランダ清掃		コンセント点検	コンセント点検設備点検		職員倫理規程・個人情報読み合わせ	
2	日								
3	月		ひな祭り（だんだん）、ベッド点検週	ひな祭り		ひな祭り	コンセント点検		
4	火								
5	水	啓蒙							
6	木								
7	金								
8	土		体重測定期間						
9	日								
10	月		車椅子点検週	スイーツの日		体重測定週間 広報誌発行			
11	火						民生委員定例会		
12	水								
13	木					スイーツの日ホワイトデー	いきいき高齢者教室		
14	金								
15	土		発電機、コンセント点検	栗の花鑑賞（ドライブ）	コンセント点検	コンセント点検			
16	日								
17	月	彼岸入り	設備点検週				コンセント点検		主任者会議・感染症対策委員会
18	火		岩下京子様誕生日	岩崎勝子様誕生日	フロア会議		フロア会議		
19	水		お楽しみ会（こもれび）			フロア会議	いきいき高齢者教室		安全衛生委員会
20	木	春分の日	フロア会議						
21	金		岩本サカエ様誕生日					フロア会議	
22	土			出前を取ろう	DS開所記念日				
23	日	彼岸明け	花見週間（こころ）						
24	月		NC点検週	中松明彦様誕生日					
25	火								
26	水			買い物に行こう		手作りの日			理事会
27	木			手作りの日					
28	金						いきいき高齢者教室		ユニット運営推進会議、運営会議
29	土					車いす清掃・点検			
30	日								
31	月		ベッド点検週						職員全体会議

勘定科目	当初予算額	前年度予算額	増減額	社会福祉法人姫戸福祉会										
				本部	従来型特養	短期入所	ユニット型特養	デイ	ヘルパー	在介	居宅	グループホーム		
0157 介護老人福祉施設介護料収入	115,951,000	108,353,000	7,598,000	0	115,951,000	0	0	0	0	0	0	0	0	0
8111 介護報酬収入	104,371,000	97,528,000	6,843,000	0	104,371,000	0	0	0	0	0	0	0	0	0
8112 利用者負担金収入(公費)	394,000	370,000	24,000	0	394,000	0	0	0	0	0	0	0	0	0
8113 利用者負担金収入(一般)	11,186,000	10,455,000	731,000	0	11,186,000	0	0	0	0	0	0	0	0	0
0159 居宅介護料収入	70,058,000	67,020,000	3,038,000	0	0	20,324,000	0	42,490,000	7,244,000	0	0	0	0	0
8121 介護報酬収入	51,525,000	48,718,000	2,807,000	0	0	18,173,000	0	29,784,000	3,568,000	0	0	0	0	0
8122 利用者負担金収入(公費)	17,000	17,000	0	0	0	0	0	0	17,000	0	0	0	0	0
8123 利用者負担金収入(一般)	5,808,000	5,577,000	231,000	0	0	2,128,000	0	3,300,000	380,000	0	0	0	0	0
8124 介護予防報酬収入	21,000	21,000	0	0	0	21,000	0	0	0	0	0	0	0	0
8125 介護予防負担金収入(公費)	0	0	0	0	0	0	0	0	0	0	0	0	0	0
8126 介護予防負担金収入(一般)	2,000	2,000	0	0	0	2,000	0	0	0	0	0	0	0	0
8127 総合事業介護報酬収益	11,381,000	11,381,000	0	0	0	0	0	8,426,000	2,955,000	0	0	0	0	0
8128 総合事業介護報酬収益(一般)	1,304,000	1,304,000	0	0	0	0	0	980,000	324,000	0	0	0	0	0
8129 総合事業介護報酬収益(公費)	0	0	0	0	0	0	0	0	0	0	0	0	0	0
0160 地域密着型介護料収入	84,261,000	87,866,000	△ 3,605,000	0	0	0	84,261,000	0	0	0	0	0	0	0
8131 介護報酬収入	75,774,000	78,755,000	△ 2,981,000	0	0	0	75,774,000	0	0	0	0	0	0	0
8132 利用者負担金収入(公費)	0	0	0	0	0	0	0	0	0	0	0	0	0	0
8133 利用者負担金収入(一般)	8,487,000	9,111,000	△ 624,000	0	0	0	8,487,000	0	0	0	0	0	0	0
8134 介護予防報酬収入	0	0	0	0	0	0	0	0	0	0	0	0	0	0
8135 介護予防負担金収入(公費)	0	0	0	0	0	0	0	0	0	0	0	0	0	0
8136 介護予防負担金収入(一般)	0	0	0	0	0	0	0	0	0	0	0	0	0	0
0161 居宅介護支援介護料収入	6,105,000	5,894,000	211,000	0	0	0	0	0	0	0	0	6,105,000	0	0
8141 居宅介護支援介護料収入	6,083,000	5,872,000	211,000	0	0	0	0	0	0	0	0	6,083,000	0	0
8142 介護予防支援介護料収入	22,000	22,000	0	0	0	0	0	0	0	0	0	22,000	0	0
0163 利用者等利用料収入	57,367,000	57,131,000	236,000	0	24,749,000	4,778,000	24,404,000	3,430,000	6,000	0	0	0	0	0
8143 食費収入	30,226,000	30,118,000	108,000	0	14,970,000	2,727,000	9,949,000	2,580,000	0	0	0	0	0	0
8151 食費収入(一般)	22,386,000	22,440,000	△ 54,000	0	10,845,000	2,597,000	6,364,000	2,580,000	0	0	0	0	0	0
8152 食費収入(特定)	7,840,000	7,678,000	162,000	0	4,125,000	130,000	3,585,000	0	0	0	0	0	0	0
8144 居住費収入	26,119,000	25,991,000	128,000	0	9,779,000	1,885,000	14,455,000	0	0	0	0	0	0	0
8161 居住費収入(一般)	17,088,000	17,831,000	△ 743,000	0	5,532,000	1,644,000	9,912,000	0	0	0	0	0	0	0
8162 居住費収入(特定)	9,031,000	8,160,000	871,000	0	4,247,000	241,000	4,543,000	0	0	0	0	0	0	0
8146 その他の利用料収入	1,022,000	1,022,000	0	0	0	166,000	0	850,000	6,000	0	0	0	0	0
0230 その他の事業収入	532,000	3,787,000	△ 3,255,000	0	182,000	142,000	140,000	50,000	18,000	0	0	0	0	0
8211 介護職員処遇改善支援補助金	0	0	0	0	0	0	0	0	0	0	0	0	0	0
8212 補助金収入(公費)	532,000	3,787,000	△ 3,255,000	0	182,000	142,000	140,000	50,000	18,000	0	0	0	0	0
0165 自立支援費等収入	1,756,000	1,756,000	0	0	0	758,000	0	751,000	247,000	0	0	0	0	0
8201 介護給付費収入	957,000	957,000	0	0	0	710,000	0	247,000	0	0	0	0	0	0
8202 利用者負担金収入	90,000	90,000	0	0	0	48,000	0	42,000	0	0	0	0	0	0
8203 障がい者通所介護委託料	709,000	709,000	0	0	0	0	0	709,000	0	0	0	0	0	0
0164 上天草市委託事業収入	7,514,000	7,406,000	108,000	0	0	0	0	179,000	0	7,335,000	0	0	0	0
8220 地域支援配食事業収入	179,000	179,000	0	0	0	0	0	179,000	0	0	0	0	0	0
8221 福祉事業配食収入	0	0	0	0	0	0	0	0	0	0	0	0	0	0
8222 受託事業収入(一般)	0	0	0	0	0	0	0	0	0	0	0	0	0	0
8222 在宅介護支援センター事業収入	7,335,000	7,227,000	108,000	0	0	0	0	0	0	7,335,000	0	0	0	0
8223 その他の受託収入	0	0	0	0	0	0	0	0	0	0	0	0	0	0
167 寄附金収入	2,000	2,000	0	0	2,000	0	0	0	0	0	0	0	0	0
8221 経常経費寄附金収入	2,000	2,000	0	0	2,000	0	0	0	0	0	0	0	0	0
0171 受取利息配当金収入	2,000	1,000	1,000	0	1,000	0	0	1,000	0	0	0	0	0	0
8321 受取利息配当金収入	2,000	1,000	1,000	0	1,000	0	0	1,000	0	0	0	0	0	0
0172 その他の収入	501,000	1,724,000	△ 1,223,000	0	243,000	0	104,000	124,000	18,000	0	12,000	0	0	0
8324 受入研修費収入	45,000	42,000	3,000	0	12,000	0	24,000	3,000	6,000	0	0	0	0	0
8325 利用者等外給食収入	94,000	103,000	△ 9,000	0	0	0	0	94,000	0	0	0	0	0	0
8326 雑収入	362,000	1,579,000	△ 1,217,000	0	231,000	0	80,000	27,000	12,000	0	12,000	0	0	0
事業活動収入計(1)	344,049,000	340,940,000	3,109,000	0	141,129,000	26,002,000	1,088,909,000	47,026,000	668,000	7,335,000	6,117,000	0	0	0

勘定科目	当初予算額	前年度予算額	増減額	社会福祉法人姫戸福祉会									
				本部	従来型特養	短期入所	ユニット型特養	デイ	ヘルパー	在介	居宅	グループホーム	
0128 人件費支出	247,859,000	252,545,000	△ 4,686,000	0	94,139,000	21,648,000	73,149,000	38,334,000	7,540,000	5,855,000	7,194,000	0	
7111 役員報酬支出	0	200,000	△ 200,000	0	0	0	0	0	0	0	0	0	
7112 職員給料支出	151,412,000	154,209,000	△ 2,797,000	0	56,991,000	13,106,000	43,428,000	23,921,000	5,264,000	4,252,000	4,450,000	0	
7113 職員賞与支出	35,318,000	35,863,000	△ 545,000	0	12,987,000	2,986,000	10,234,000	6,112,000	955,000	674,000	1,370,000	0	
7114 非常勤職員給与支出	17,351,000	15,651,000	1,700,000	0	7,594,000	1,746,000	6,584,000	1,427,000					
7116 退職給付支出	11,320,000	13,398,000	△ 2,078,000	0	4,447,000	1,023,000	3,515,000	1,576,000	257,000	162,000	340,000	0	
7117 法定福利費支出	32,458,000	33,224,000	△ 766,000	0	12,120,000	2,787,000	9,388,000	5,298,000	1,064,000	767,000	1,034,000	0	
0130 事業費支出	65,255,000	58,025,000	7,230,000	0	31,057,000	3,101,000	20,185,000	9,793,000	614,000	223,000	282,000	0	
7211 給食費支出	28,403,000	23,668,000	4,735,000	0	15,864,000	20,000	8,707,000	3,812,000					
7212 介護用品費支出	3,835,000	4,238,000	△ 403,000	0	2,004,000	457,000	1,295,000	79,000					
7213 教養娯楽費支出	2,154,000	1,664,000	490,000	0	830,000	171,000	757,000	392,000	2,000	1,000	1,000		
7214 医薬品費支出	494,000	357,000	137,000	0	385,000	11,000	88,000	10,000					
7215 日用品費支出	1,233,000	1,078,000	155,000	0	490,000	107,000	322,000	314,000					
7216 被服費支出	75,000	39,000	36,000	0	53,000	9,000	6,000	7,000					
7217 消耗器具備品費支出	3,967,000	3,330,000	637,000	0	2,293,000	217,000	911,000	539,000	3,000	2,000	2,000		
7218 保健衛生費支出	4,926,000	3,647,000	1,279,000	0	1,710,000	529,000	1,649,000	773,000	163,000	52,000	50,000		
7219 車輛費支出	1,807,000	1,829,000	△ 22,000	0	375,000	86,000	263,000	678,000	231,000	56,000	118,000		
7221 水道光熱費支出	10,127,000	10,536,000	△ 409,000	0	3,784,000	870,000	3,401,000	2,072,000					
7222 燃料費支出	1,003,000	1,042,000	△ 39,000	0	419,000	96,000	311,000	176,000	1,000				
7223 保険料支出	3,650,000	3,656,000	△ 6,000	0	1,237,000	284,000	1,017,000	675,000	214,000	112,000	111,000		
7224 賃借料支出	2,680,000	2,695,000	△ 15,000	0	1,088,000	244,000	1,082,000	266,000					
7225 雑支出	901,000	246,000	655,000	0	525,000		376,000						
0130 事務費支出	33,370,000	59,229,000	△ 25,859,000	0	14,328,000	2,390,000	8,742,000	5,190,000	847,000	903,000	970,000	0	
7231 福利厚生費	2,695,000	2,917,000	△ 222,000	0	1,014,000	213,000	815,000	425,000	98,000	65,000	65,000		
7232 職員被服費支出	1,421,000	1,520,000	△ 99,000	0	482,000	110,000	477,000	228,000	64,000	30,000	30,000		
7233 旅費交通費支出	0	0	0	0	0	0	0	0	0	0	0		
7234 研修研究費支出	730,000	966,000	△ 236,000	0	508,000	54,000	92,000	44,000	18,000	7,000	7,000		
7235 通信運搬費支出	1,399,000	1,548,000	△ 149,000	0	589,000	68,000	391,000	161,000	10,000	82,000	98,000		
7236 事務消耗品費支出	2,361,000	2,387,000	△ 26,000	0	1,261,000	52,000	579,000	125,000	119,000	26,000	199,000		
7237 印刷製本費支出	18,000	11,000	7,000	0	2,000		2,000			3,000	11,000		
7238 水道光熱費支出	813,000	814,000	△ 1,000	0	245,000	56,000	172,000		178,000	81,000	81,000		
7239 燃料費支出	0	0	0	0	0	0	0	0	0	0	0		
7240 広報費支出	130,000	101,000	29,000	0	64,000	13,000	43,000	6,000	2,000	1,000	1,000		
7241 会議費支出	81,000	94,000	△ 13,000	0	42,000	10,000	29,000						
7242 修繕費支出	3,207,000	3,607,000	△ 400,000	0	1,271,000	261,000	913,000	604,000	88,000	7,000	63,000		
7243 保守料支出	5,291,000	5,323,000	△ 32,000	0	2,169,000	370,000	1,511,000	916,000	55,000	135,000	135,000		
7244 賃借料支出	1,854,000	2,015,000	△ 161,000	0	701,000	38,000	154,000	484,000	18,000	341,000	118,000		
7245 土地・建物賃借料支出	200,000	700,000	△ 500,000	0	100,000			100,000					
7246 保険料支出	0	0	0	0	0	0	0	0	0	0	0		
7247 渉外費支出	392,000	344,000	48,000	0	200,000		127,000	35,000			30,000		
7248 諸会費支出	490,000	490,000	0	0	209,000	48,000	147,000	46,000	15,000	20,000	5,000		
7249 租税公課支出	193,000	199,000	△ 6,000	0	41,000	9,000	29,000	114,000					
7250 業務委託費支出	9,895,000	32,534,000	△ 22,639,000	0	4,719,000	1,011,000	2,880,000	1,004,000	131,000	61,000	89,000		
7251 手数料支出	975,000	1,526,000	△ 551,000	0	149,000	25,000	111,000	659,000	21,000	5,000	5,000		
7252 雑支出	1,225,000	2,133,000	△ 908,000	0	562,000	52,000	270,000	239,000	30,000	39,000	33,000		
0133 利用者負担軽減額	179,000	176,000	3,000	0	164,000	1,000	0	2,000	12,000	0	0	0	
7291 利用者負担軽減額	179,000	176,000	3,000	0	164,000	1,000	0	2,000	12,000	0	0	0	
0135 支払利息支出	1,223,000	1,359,000	△ 136,000	0	4,000	0	1,219,000	0	0	0	0	0	
7391 支払利息支出	1,223,000	1,359,000	△ 136,000	0	4,000	0	1,219,000	0	0	0	0	0	
0216 その他の支出	81,000	81,000	0	0	0	0	0	81,000	0	0	0	0	
7314 利用者等外給食費支出	81,000	81,000	0	0	0	0	0	81,000	0	0	0	0	
7315 雑支出	0	0	0	0	0	0	0	0	0	0	0	0	
事業活動支出計(2)	347,967,000	371,415,000	△ 23,448,000	0	139,692,000	27,140,000	103,295,000	58,400,000	9,013,000	6,981,000	8,448,000	0	
事業活動資金収支差額(3) = (1) - (2)	△ 3,918,000	△ 30,475,000	26,557,000	0	1,436,000	△ 1,138,000	5,614,000	△ 6,375,000	△ 1,480,000	354,000	△ 2,329,000	0	

勘定科目		当初予算額	前年度予算額	増減額	社会福祉法人姫戸福祉会									
					本部	従来型特養	短期入所	ユニット型特養	デイ	ヘルパー	在介	居宅	グループホーム	
施設整備等による収入	0178 施設整備等補助金収入	0	0	0	0	0	0	0	0	0	0	0	0	
	8421 施設整備等補助金収入	0	0	0	0	0	0	0	0	0	0	0	0	
	0180 設備資金借入金収入	0	0	0	0	0	0	0	0	0	0	0	0	
	8431 設備資金借入金収入	0	0	0	0	0	0	0	0	0	0	0	0	
	0182 固定資産売却収入	0	0	0	0	0	0	0	0	0	0	0	0	
	8511 器具及び備品売却収入	0	0	0	0	0	0	0	0	0	0	0	0	
	8512 車両運搬具売却収入	0	0	0	0	0	0	0	0	0	0	0	0	
	0183 その他の受贈額	0	0	0	0	0	0	0	0	0	0	0	0	
	施設整備等による収入計(4)		0	0	0	0	0	0	0	0	0	0	0	0
	施設整備等による支出	0141 設備資金借入金元金償還金支出	6,492,000	9,000,000	△ 2,508,000	0	0	0	6,492,000	0	0	0	0	0
7511 設備資金借入金元金償還金支出		6,492,000	9,000,000	△ 2,508,000	0	0	0	6,492,000	0	0	0	0	0	
0138 固定資産取得支出		3,292,000	4,428,000	△ 1,136,000	0	320,000	0	2,972,000	0	0	0	0	0	
7411 土地取得支出		0	0	0	0	0	0	0	0	0	0	0	0	
7412 建物取得支出		0	0	0	0	0	0	0	0	0	0	0	0	
7413 器具及び備品取得支出		3,292,000	4,428,000	△ 1,136,000	0	320,000	0	2,972,000	0	0	0	0	0	
7414 車両運搬具取得支出		0	0	0	0	0	0	0	0	0	0	0	0	
7415 ソフトウェア取得支出		0	0	0	0	0	0	0	0	0	0	0	0	
0139 固定資産除却・廃棄支出		0	0	0	0	0	0	0	0	0	0	0	0	
施設整備等による支出計(5)		9,784,000	13,428,000	△ 3,644,000	0	320,000	0	9,464,000	0	0	0	0		
施設整備等資金収支差額(6) = (4) - (5)		△ 9,784,000	△ 13,428,000	3,644,000	0	△ 320,000	0	△ 9,464,000	0	0	0	0		
その他の活動による収入	0185 長期運営資金借入金収入	0	0	0	0	0	0	0	0	0	0	0		
	8611 長期運営資金借入金収入	0	0	0	0	0	0	0	0	0	0	0		
	0193 長期運営資金元金償還寄附金収入	0	0	0	0	0	0	0	0	0	0	0		
	8731 長期運営資金元金償還寄附金収入	0	0	0	0	0	0	0	0	0	0	0		
	0195 積立資産取崩収入	0	1,363,000	△ 1,363,000	0	0	0	0	0	0	0	0		
	8811 退職給付引当資産取崩収入	0	1,363,000	△ 1,363,000	0	0	0	0	0	0	0	0		
	8812 その他の資産取崩収入	0	0	0	0	0	0	0	0	0	0	0		
	0197 サービス区分間繰入金収入	250,000	250,000	0	250,000	0	0	0	0	0	0	0		
	8821 サービス区分間繰入金収入	250,000	250,000	0	250,000	0	0	0	0	0	0	0		
	0201 その他の活動による収入	0	0	0	0	0	0	0	0	0	0	0		
8911 その他の収入	0	0	0	0	0	0	0	0	0	0	0			
その他の活動による収入計(7)		250,000	1,613,000	△ 1,363,000	250,000	0	0	0	0	0	0	0		
その他の活動による支出	0143 長期運営資金借入金元金償還金支出	0	0	0	0	0	0	0	0	0	0	0		
	7521 長期運営資金借入金元金償還金支出	0	0	0	0	0	0	0	0	0	0	0		
	0147 積立資産支出	0	1,363,000	△ 1,363,000	0	0	0	0	0	0	0	0		
	7711 退職給付引当資産支出	0	1,363,000	△ 1,363,000	0	0	0	0	0	0	0	0		
	7712 その他の積立資産支出	0	0	0	0	0	0	0	0	0	0	0		
	0149 サービス区分間繰入金支出	314,000	250,000	64,000	0	194,000	0	120,000	0	0	0	0		
	7811 サービス区分間繰入金支出	314,000	250,000	64,000	0	194,000	0	120,000	0	0	0	0		
0153 その他の活動による支出	0	0	0	0	0	0	0	0	0	0	0			
7911 その他の活動による支出	0	0	0	0	0	0	0	0	0	0	0			
その他の活動による支出計(8)		314,000	1,613,000	△ 1,299,000	0	194,000	0	120,000	0	0	0	0		
その他の活動による資金収支差額(9) = (7) - (8)		△ 64,000	0	△ 64,000	250,000	△ 194,000	0	△ 120,000	0	0	0	0		
予備費(10)		3,473,000	3,773,000	△ 300,000	100,000	1,000,000	200,000	750,000	1,000,000	100,000	223,000	100,000	0	
前期末支払資金残高(12)		104,455,925	144,585,925	40,130,000	682,290	95,841,237	△ 10,319,789	1,113,539	101,823,105	△ 24,962,220	8,302,908	△ 24,659,917	△ 3,235,228	
当期末支払資金残高(11) + (12)		87,216,925	104,455,925	17,239,000	832,290	95,763,237	△ 11,657,789	△ 3,606,461	94,448,105	△ 26,542,220	8,433,908	△ 27,088,917	△ 3,235,228	

令和年6度 生活困難者に対する相談支援事業 資金収支予算書(当初予算)

社会福祉法人姫戸福祉会

拠点区分：翔洋苑拠点区分

サービス区分：生活困難者に対する相談支援事業

勘定科目		本年度予算額	前年度予算額	増減額	備考
事業活動による収支	収入				
	0157 介護老人福祉施設介護料収入	0	0	0	
	0159 居宅介護料収入	0	0	0	
	0160 地域密着型介護料収入	0	0	0	
	0161 居宅介護支援介護料収入	0	0	0	
	0163 利用者等利用料収入	0	0	0	
	0230 その他の事業収入	0	0	0	
	0165 自立支援費等収入	0	0	0	
	0164 上天草市委託事業収入	0	0	0	
	0165 生計困難者に対する相談支援事業収入	50,000	50,000	0	レスキュー事業からの収入
	0167 寄附金収入	0	0	0	
	0171 受取利息配当金収入	0	0	0	
	0172 その他の収入	0	0	0	
	事業活動収入計(1)	50,000	50,000	0	
支出					
0128 人件費支出	0	0	0		
0130 事業費支出	0	0	0		
0130 事務費支出	0	0	0		
0132 生計困難者に対する相談支援事業支出	50,000	50,000	0	生活に必要なサービス費用援助	
0133 利用者負担軽減額	0	0	0		
0135 支払利息支出	0	0	0		
0216 その他の支出	0	0	0		
事業活動支出計(2)	50,000	50,000	0		
事業活動資金収支差額(3) = (1) - (2)	0	0	0		
施設整備等収支	収入				
	0178 施設整備等補助金収入	0	0	0	
	0180 設備資金借入金収入	0	0	0	
	0182 固定資産売却収入	0	0	0	
	施設整備等による収入計(4)	0	0	0	
	支出				
0141 設備資金借入金元金償還金支出	0	0	0		
0138 固定資産取得支出	0	0	0		
施設整備等による支出計(5)	0	0	0		
施設整備等資金収支差額(6) = (4) - (5)	0	0	0		
その他の収支	収入				
	0185 長期運営資金借入金収入	0	0	0	
	0193 長期運営資金元金償還寄附金収入	0	0	0	
	0195 積立資産取崩収入	0	0	0	
	0197 サービス区分間繰入金収入	0	0	0	
	0201 その他の活動による収入	0	0	0	
	その他の活動による収入計(7)	0	0	0	
	支出				
	0143 長期運営資金借入金元金償還金支出	0	0	0	
	0147 積立資産支出	0	0	0	
0149 サービス区分間繰入金支出	0	0	0		
0153 その他の活動による支出	0	0	0		
その他の活動による支出計(8)	0	0	0		
その他の活動による資金収支差額(9) = (7) - (8)	0	0	0		
予備費(10)	0	0	0		
当期資金収支差額合計(11) = (3) + (6) + (9) - (10)	0	0	0		
前期末支払資金残高(12)	50,000	50,000	0		
当期末支払資金残高(11) + (12)	50,000	50,000	0		